

# Varning för sjögull i Mälaren

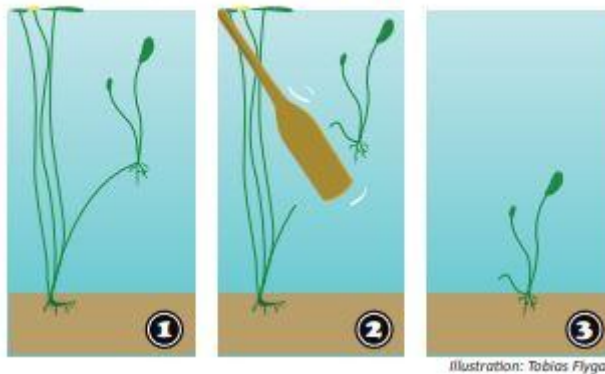
## Hur känner man igen sjögull?



Sjögull är en så kallad främmande, invasiv art, som har spridit sig från Arbogaån ut i Mälarens västra del Galten. Den fortsätter nu att breda ut sig och bilda nya kolonier i västra Mälaren och riskerar att sprida sig ytterligare.

Sjögull påminner om den gula näckrosen, men bladen är mindre (ca 8 cm), något kantigare och har ofta prickig undersida. Blomman som man kan se i juli-augusti är gul med fransiga kronblad (se foto ovan).

## Hur sprider sig sjögull?



Sjögull trivs i näringsrika vatten och kan växa både på mjuka och hårda bottenar ned till ca 3 meters djup. Sjögull har en stor spridningsförmåga och kan sprida sig till nya områden framför allt genom växtdelar som gått av.

Den är dessutom invasiv, dvs den har förmåga att sprida sig och bilda väldigt stora bestånd och täta mattor på sjöytan. Där den breder ut sig förändras ljusförhållandena vilket påverkar övriga naturligt förekommande växt och djurarter. Sjögull är också ett problem för båttrafik, fiske och bad.



Försök med bekämpning av Sjögull i Galten i Kungsörs kommun.

Foto: Michael Malmehed

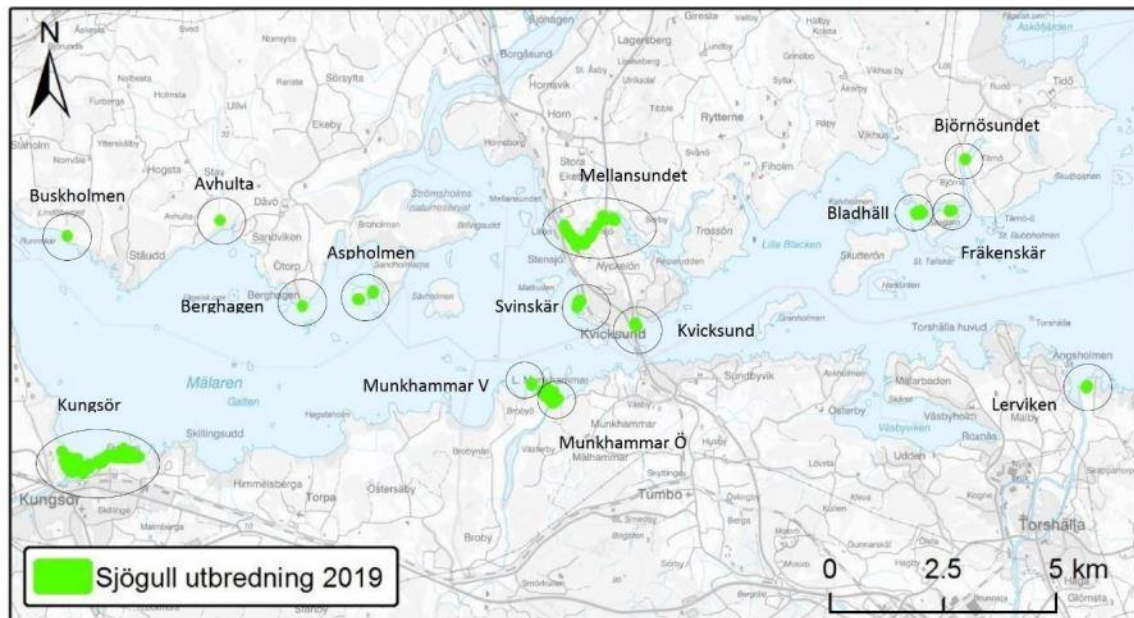
Man har testat olika metoder för att bekämpa sjögull. De bästa hittills är:

- täckning med plastduk
- täckning med halm

Metoder som varit mindre lämpliga:

- grävning/muddring med skopa
- slätter
- kemisk bekämpning
- betning med gräskarp

**Rådfråga alltid din Länsstyrelse eller kommun innan du själv bekämpar sjögull.**



Figur 14. Sjögrasfynd i Västra Mälaren 2019. Sjögras finns konstaterat i 14 områden som är indikerade